



# ประกาศ เทศบาลตำบลท่าช้าง

## เรื่อง การประชาสัมพันธ์ ภาษีที่ดินและสิ่งปลูกสร้างและภาษีป้าย ประจำปี 2566

ผู้เสียภาษี เจ้าของที่ดินหรือสิ่งปลูกสร้างหรือผู้ครอบครอง หรือผู้ทำประโยชน์ในที่ดินหรือสิ่งปลูกสร้างอันเป็นทรัพย์สินของรัฐ

### ภาษีที่ดินและสิ่งปลูกสร้าง

แจ้งรายการที่ดินและสิ่งปลูกสร้าง พฤศจิกายน - มกราคม 2566

ประกาศราคาประเมินทุนทรัพย์ ก่อนวันที่ 1 มีนาคม 2566

แจ้งประเมินภาษีให้แก่ผู้เสียภาษี ภายในเดือนเมษายน 2566

ชำระภาษีตามแบบแจ้งการประเมิน ภายในเดือนมิถุนายน 2566

ผ่อนชำระภาษี มิถุนายน - สิงหาคม 2566

เบี้ยปรับ : ร้อยละ 10 ของค่าภาษี ชำระภาษีก่อนออกหนังสือแจ้งเตือน  
ร้อยละ 20 ของค่าภาษี ชำระภายในวันที่กำหนดไว้ในหนังสือแจ้งเตือน  
ร้อยละ 40 ของค่าภาษี ชำระเกินวันที่กำหนดไว้ในหนังสือแจ้งเตือน  
เงินเพิ่ม : ร้อยละ 1 ของค่าภาษี ต่อเดือนที่ค้างชำระ

ผู้เสียภาษี เจ้าของหรือผู้ครอบครองป้าย

### ภาษีป้าย

- ▶ ยื่นแบบ : มกราคม - มีนาคม ของทุกปี
- ▶ ชำระภาษี : ภายใน 15 วัน นับแต่วันที่ได้รับการแจ้งประเมิน
- ▶ ค่าปรับ : ไม่มายื่นแบบตามกำหนด ปรับ 5,000 - 50,000 บาท
- ▶ เงินเพิ่ม : ไม่ชำระภายใน 15 วัน นับตั้งแต่วันที่แจ้งประเมิน คิดเงินเพิ่ม 2 % ของค่าภาษี ต่อเดือน



สอบถามเพิ่มเติม ติดต่อ

**กองคลัง จัดเก็บรายได้ โทร : 037-639745 ต่อ 140**



## เกษตรกรรม

มูลค่า (ลบ.)	อัตราเก็บ (%)
0 - 75	0.01
75 - 100	0.03
100 - 500	0.05
500 - 1,000	0.07
1,000 ขึ้นไป	0.1

## ภาระภาษี บุคคลธรรมดา

มูลค่า (ลบ.)	อัตราเก็บ (%)
0 - 50	0
50 ขึ้นไป	0.01

โดยยกเว้นภาษี 3 ปีแรก  
สำหรับบุคคลธรรมดา  
\* เพดานอัตราจัดเก็บ 0.15%



## ที่อยู่อาศัย

มูลค่า (ลบ.)	อัตราเก็บ (%)
0 - 50	0.02
50 - 75	0.03
75 - 100	0.05
100 ขึ้นไป	0.1

## ภาระภาษี บ้านหลังหลัก

มูลค่า (ลบ.)	อัตราเก็บ (%)
0 - 50	0
50 ขึ้นไป	0.02

\* เพดานอัตราจัดเก็บ 0.3%

บ้านหลังหลัก เป็นเจ้าของบ้านและที่ดิน  
มีชื่อในทะเบียนบ้าน  
ได้ยกเว้น 50 ล้านบาท

เป็นเจ้าของเฉพาะบ้าน (อย่างเดียว)  
และมีชื่อในทะเบียนบ้าน  
ได้ยกเว้น 10 ล้านบาท



## ที่ดินรกร้างว่างเปล่า

\* เพดานอัตราจัดเก็บ 1.2%

ไม่ใช้ประโยชน์จากที่ดินติดต่อกัน 3 ปี  
เก็บ 0.3% ในปีแรก และเพิ่มอัตรา  
ภาษี 0.3% ทุกๆ 3 ปี แต่ไม่เกิน 3%

ภาษีที่ดินและสิ่งปลูกสร้าง  
หรือที่เรียกกันย่อๆ ว่า ภาษีที่ดิน เป็นภาษีที่จัดเก็บเป็น  
รายปีตามมูลค่าที่ดินและสิ่งปลูกสร้าง (เช่น ที่ดิน บ้าน  
อาคาร) ที่ครอบครองโดยมี เทศบาลตำบลท่าช้างเป็น  
หน่วยงานรับผิดชอบการจัดเก็บ เริ่มใช้บังคับตั้งแต่วันที่ 13  
มีนาคม 2562 และจะเริ่มเก็บภาษีตั้งแต่ 1 มกราคม  
2563 เป็นต้นไป โดยอัตรากำหนดตามประเภท  
การใช้ประโยชน์ ซึ่งอัตราสูงสุดที่เป็นไปได้อยู่ที่ปีละ  
3% ของมูลค่าที่ดินและสิ่งปลูกสร้าง



จัดทำโดย  
งานพัฒนารายได้ กองคลัง  
เทศบาลตำบลท่าช้าง  
อำเภอเมือง จังหวัดนครนายก  
โทร 037-316-361-2

เอกสารประชาสัมพันธ์

ผู้เสียภาษีที่ดินและสิ่งปลูกสร้าง คือ เจ้าของที่ดินหรือสิ่งปลูกสร้าง หรือผู้ครอบครองหรือทำประโยชน์ในที่ดินหรือสิ่งปลูกสร้างที่เป็นทรัพย์สินของรัฐ โดยจะเป็นบุคคลธรรมดาหรือนิติบุคคลก็ได้ ถ้าใครเป็นเจ้าของหรือครอบครองที่ดินหรือสิ่งปลูกสร้างอยู่ในวันที่ 1 ม.ค. ของปีไหน ก็ให้เป็นผู้มีหน้าที่เสียภาษีสำหรับปีนั้นไป

ถ้าเจ้าของที่ดินและเจ้าของสิ่งปลูกสร้างบนที่ดินนั้นเป็นคนละคนกัน ก็ให้เจ้าของที่ดินเสียภาษีเฉพาะส่วนของมูลค่าที่ดิน ส่วนเจ้าของสิ่งปลูกสร้างก็เสียภาษีเฉพาะส่วนของมูลค่าสิ่งปลูกสร้าง

ที่ดินหรือสิ่งปลูกสร้างที่ต้องเสียภาษี โดยทั่วไป ที่ดินหรือสิ่งปลูกสร้าง จะต้องเสียภาษีโดยใช้มูลค่าทั้งหมดของที่ดินหรือสิ่งปลูกสร้างเป็นฐานในการคำนวณภาษี โดยแยกตามรายการดังนี้

- 1.ที่ดิน >> ใช้ราคาประเมินทุนทรัพย์ที่ดิน
- 2.สิ่งปลูกสร้าง >> ใช้ราคาประเมินทุนทรัพย์สิ่งปลูกสร้าง
- 3.สิ่งปลูกสร้างที่เป็นห้องชุด (คอนโด) >> ใช้ราคาประเมินทุนทรัพย์ห้องชุด

วิธีคำนวณภาษี

การคำนวณภาษีที่ดินและสิ่งปลูกสร้างจะใช้คำนวณแบบขั้นบันไดตามมูลค่าของฐานภาษีแต่ละขั้น โดยใช้สูตรเบื้องต้น คือ

มูลค่าของฐานภาษี

“มูลค่าที่ดินและสิ่งปลูกสร้าง - มูลค่าของฐานภาษีที่ได้รับยกเว้น”

ค่าภาษีที่ดินและสิ่งปลูกสร้าง

“มูลค่าของฐานภาษี × อัตราภาษี”

วิธีเสียภาษี

เทศบาลตำบลท่าช้าง จะเป็นผู้ประเมินให้ และจะส่งแบบประเมินภาษีให้แก่ผู้เสียภาษีภายในเดือน ก.พ. ของแต่ละปี และต้องชำระภาษีภายใน 30 เม.ย. ของปีนั้น

แบบประเมินภาษีจะประกอบด้วย

- 1.รายการที่ดินหรือสิ่งปลูกสร้าง
- 2.ราคาประเมินทุนทรัพย์
- 3.อัตราภาษี
- 4.จำนวนภาษีที่ต้องชำระ

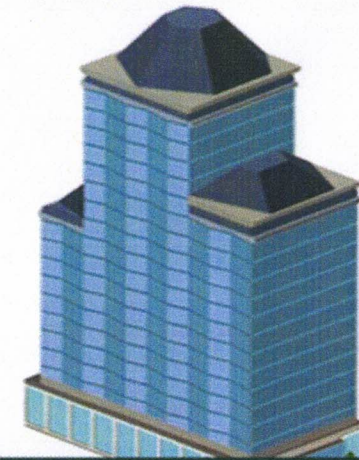
สถานที่ชำระภาษี

ณ สำนักงานเทศบาลตำบลท่าช้าง

บทลงโทษ

เบี้ยปรับ คือ ค่าปรับที่เกิดจากการชำระภาษีไม่ครบถ้วนภายในเวลาที่กำหนด ซึ่งแบ่งกรณีได้ดังนี้

1. ไม่ได้ชำระภาษีภายในเวลาที่กำหนด และได้รับหนังสือแจ้งเตือน
  - เสียเบี้ยปรับ 40% ของจำนวนภาษีค้างชำระ
2. ไม่ได้ชำระภาษีภายในเวลาที่กำหนด แต่ชำระภาษีตามเวลาที่แจ้งไว้ตามหนังสือแจ้งเตือน
  - เสียเบี้ยปรับ 20% ของจำนวนภาษีค้างชำระ
3. ไม่ได้ชำระภาษีภายในเวลาที่กำหนด แต่ชำระภาษีก่อนจะได้รับหนังสือแจ้งเตือน
  - เสียเบี้ยปรับ 10% ของจำนวนภาษีค้างชำระ



พาณิชย์กรรมาและ  
อุตสาหกรรม

มูลค่า (ลบ.)	อัตราเก็บ (%)
0 - 50	0.3
50 - 200	0.4
200 - 1,000	0.5
1,000 - 5,000	0.6
5,000 ขึ้นไป	0.7

การะภาษี

มูลค่า (ลบ.)	อัตราเก็บ (บาท)
50	150,000
100	350,000
200	2,250,000

\* เพดานอัตราจัดเก็บ **1.2%**